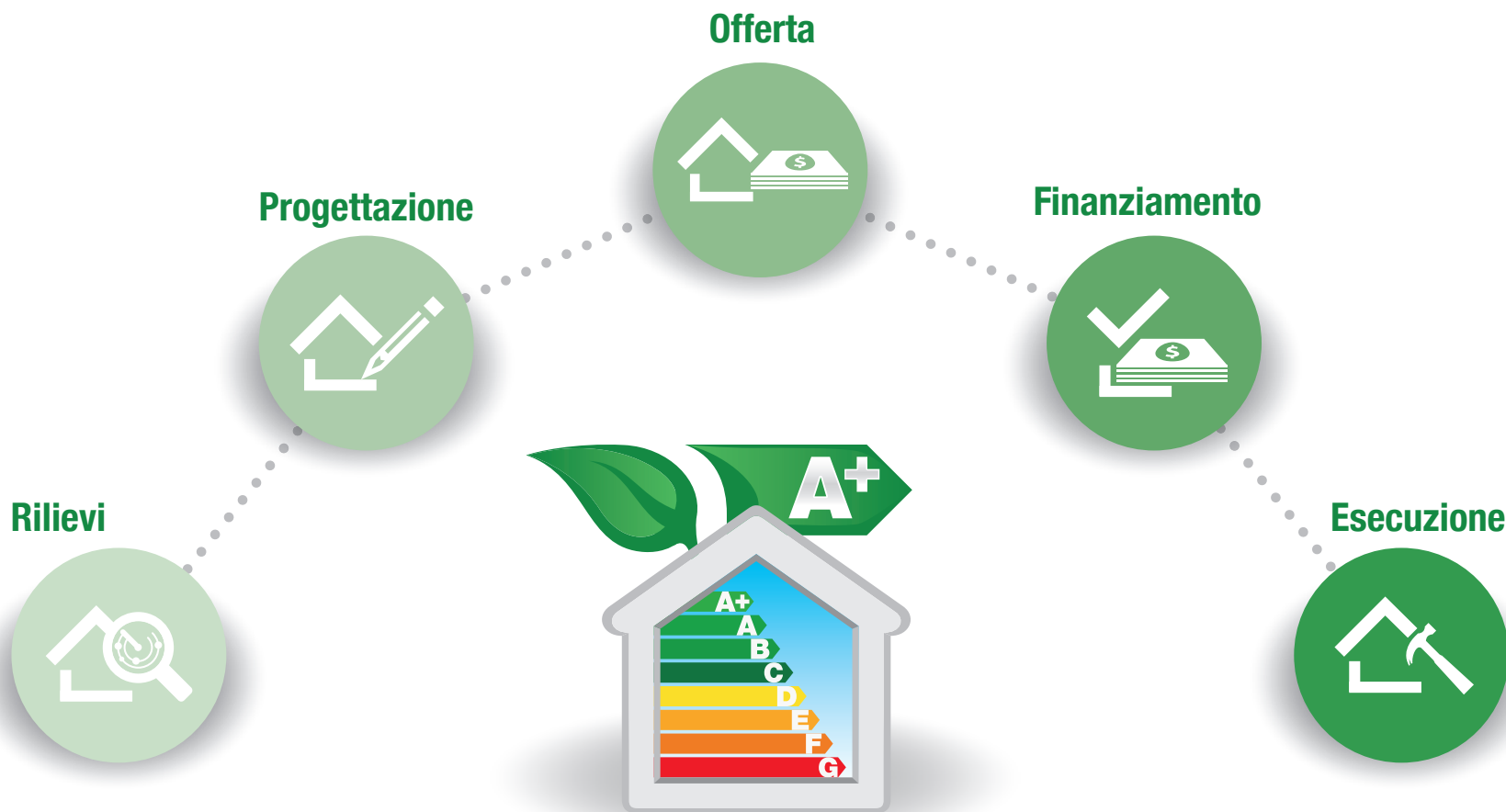




TermoCheck A⁺



*5 passi
verso la qualità
ed il comfort abitativo...
risparmiando*



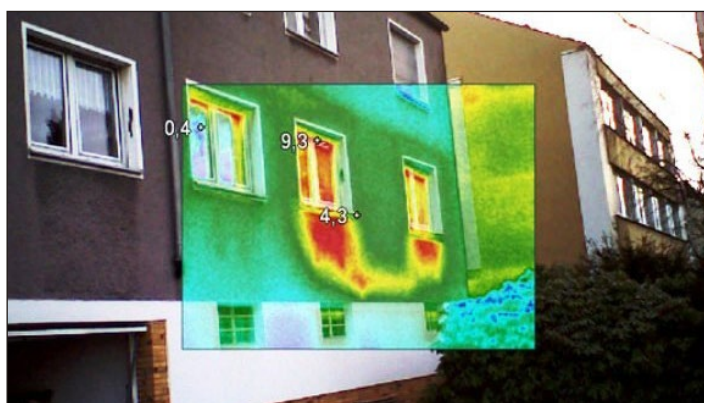
TermoCheck A⁺



1° passo



RILIEVI



Rilievi in loco e analisi delle esigenze del cliente

Rilievi in loco

*Limiti e possibilità di sviluppo della costruzione esistente.
Prospettive di utilizzo secondo le esigenze del cliente limiti di spesa e vincoli del finanziamento. Possibilità urbanistiche per la costruzione nuova o di ampliamento.*

Analisi dello stato energetico

*Valutazione dello stato esterno dell'edificio, per es. muratura esterna, tetto, serramenti e porte esterne.
Valutazione dell'impiantistica, per es. impianto elettrico, riscaldamento e impianto per l'acqua calda.
Tipologia di utilizzo e consumo energetico (bollette utenze elettriche-energetiche-ac).*

Rilievi dimensionale

Controllo o verifica di planimetrie esistenti oppure, dove necessario, rilievo ex nuovo della costruzione esistente.

Rilievi tecnici

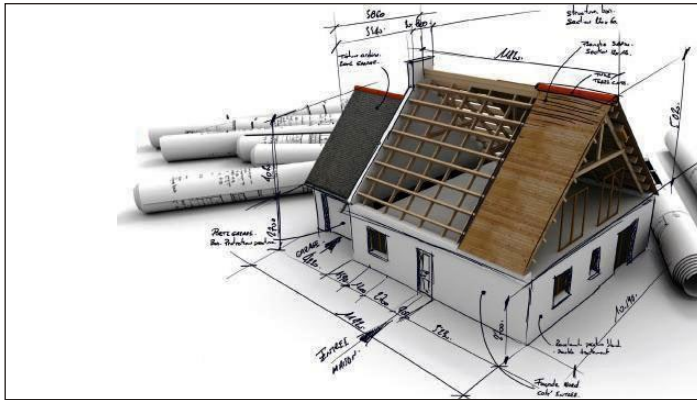
Valutazione di tutti gli elementi strutturali della costruzione esistente sotto l'aspetto di funzionalità, qualità e stato di usura, statica dell'edificio.



2° passo



PROGETTAZIONE



Ogni progetto viene costruito, secondo le diverse esigenze, un team specifico di architetti, ingegneri, esperti di efficienza energetica. Il cliente però ha sempre un unico referente per se stesso, che lo segue durante tutto il progetto.

Siamo di supporto a:

- Preparazione e realizzazione dei progetti esecutivi
- Progettazione dell'impianto idraulico e elettrico
- Calcoli secondo Protocollo e_ClimAbita
- Coordinamento della sicurezza
- Statica
- Piano di esecuzione lavori
- Consulenza nella scelta di materiali





3° passo



OFFERTA CON PREZZO FISSO



In base al progetto viene preparata un'offerta dettagliata, che comprende tutti i costi da sostenere per una realizzazione del progetto chiavi in mano.

Prezzo garantito

Tutti i progetti che proponiamo hanno un prezzo fisso, che viene garantito da un contratto stipulato con il cliente.

Questo contratto comprende tutti gli artigiani, ed i fornitori di servizi che sono indicati nell'offerta firmata e che sono necessari per effettuare il progetto chiavi in mano.



4° passo



FINANZIAMENTO e CONTRIBUTI



Finanziamento:

Convenzione con banche (in fase di definizione)

Contributi:

- Conto termico
- Detrazione fiscale del 50%
- Detrazione fiscale del 65%

Già in fase di progettazione teniamo conto dei potenziali contributi, al fine di sfruttare nel miglior modo possibile le possibilità di finanziamento.

Finanziamento

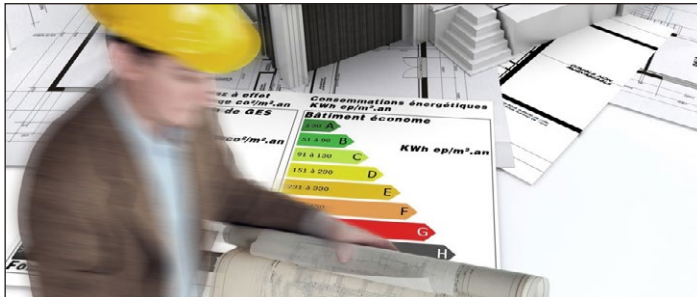
Su richiesta possiamo offrire un piano di finanziamento che tenga conto degli eventuali contributi previsti e comprenda la presentazione del piano alla banca del cliente o a un altro partner finanziario.



5° passo



ESECUZIONE LAVORI



Esecuzione fino al progetto chiavi in mano

Sempre al vostro fianco

Per l'esecuzione del progetto viene creata una rete collaudata di artigiani e fornitori di servizi, che sono addetti all'esecuzione dei lavori ma vengono coordinati direttamente da noi.

Il nostro cavallo di battaglia è il controllo in cantiere.

Una costante presenza in cantiere garantisce uno svolgimento dei lavori senza difficoltà.

Il continuo controllo delle scadenze è essenziale per una consegna puntuale.

Ci occupiamo inoltre di assicurare la presenza

del coordinatore della sicurezza, essendo anche nel nostro interesse garantire in cantiere il costante rispetto di tutte le norme di sicurezza sul lavoro.

Al termine dei lavori è nostra consuetudine consegnare anche tutta la documentazione necessaria, certificazioni e conformità.

PARTNER



A+ENERGYSOLUTIONS

Via Monte Amiata, 8
63821 PORTO SANT'ELPIDIO (FM)
www.apiuenergy.it - info@apiuenergy.it

REFERENTE



ClimAbita[®]
FOUNDATION